

SWL 900

PLUS
D'INFORMATIONS

SWL 900 ST

PLUS
D'INFORMATIONS

SWL 900 ET

CARACTÉRISTIQUES

- Idéale pour moyennes et grandes surfaces • Large surface filtrante avec décolmatage électrique (modèle ET) • Décolmatage manuel (modèle ST) • Possibilité de désactivation de la brosse latérale • Possibilité de travailler sans aspiration • Système levage "FLAP" • Filtre en position horizontale • Réglage de la pression au sol du balai central • Récupération indirecte à l'arrière • Dépose rapide de la brosse • Courroies élastiques très résistantes • Timon réglable • Levier de commande d'aspiration • Levier de traction • Dispositif anti statique • Grand bac de récupération (55L) • Activation mécanique brosse latérale • Batterie et chargeur de batterie non inclus.

DONNÉES TECHNIQUES

	SWL 900 ET	SWL 900 ST
référence	39002-00071	39002-00072
largeur de la brosse principale	710mm / 27,95 inc	710mm / 27,95 inc
brosse principale + 1 brosse latérale	880mm / 34,64 inc	880mm / 34,64 inc
bac de récupération	55 lt / 14,53 gal	55 lt / 14,53 gal
rendement théorique max	3700m ² /h-39826 ft ² /h	3700m ² /h-39826 ft ² /h
traction	mécanique	mécanique
vitesse max	4 km/h-2,49mile/h	4 km/h-2,49mile/h
moteur	12V / 400W	Honda 5,5 HP / 3,4 kW
surface filtrante	3,02 m ² / 32,50 ft ²	3,02 m ² / 32,50 ft ²
pression sur la brosse	réglable	réglable
vibreur filtre	électrique	manuel
dimensions (cm)/poids	126x83x85 / 89 kg	126x83x85 / 97 kg

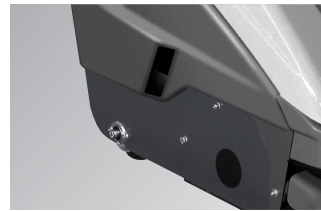
PLUS



Grande surface filtrante avec secoueur de filtre électrique (modèle ET), secoueur de filtre manuel (modèle ST)



Commande de levage de la brosse latérale. Réglage de la pression de la brosse principale et relâchement rapide de la brosse principale



Châssis en acier robuste avec roue avant à 360° et courroies élastiques durables



Panneau de commande avec commande de levage de la brosse latérale, interrupteur de désengagement de l'aspiration, système de levage des volets, niveau de la batterie (modèle ET), clé marche/arrêt (modèle ET)

ÉQUIPEMENT STANDARD

 <ul style="list-style-type: none"> • 00080-04128 Brosse principale PP SWL 900 ET • 00080-04131 Brosse principale PP-mixte acier SWL 900 ST 	 <ul style="list-style-type: none"> • 00080-04124 Brosse latérale PP 	 <ul style="list-style-type: none"> • 00070-00428 filtre papier 14 µm 		
--	--	---	--	--

EN OPTION

 <ul style="list-style-type: none"> • 00039-01771 Protection brosse latérale 	 <ul style="list-style-type: none"> • 00070-00432 PE Panneau filtrant 5µm 	 <ul style="list-style-type: none"> • 00070-00434 HEPA Panneau filtrant 	<ul style="list-style-type: none"> • 10001-07818 Chariot pour ensemble réservoir collecteur 	<ul style="list-style-type: none"> modèle ET: • 00055-00149 Batterie tubulaire Pb-acide - 12V 118Ah C5
<ul style="list-style-type: none"> modèle ET: • 00055-00130 Batterie GEL 12 MFP 105 - 12V 105Ah C5 	<ul style="list-style-type: none"> modèle ET: • 00056-00068 Chargeur de batteries 12V-13A 100-240V 50-60 Hz 			